

BUGÜN, YARIN, GELECEK...

**35.yıl**

EGİTİMDE KALİTENİN ADRESİ

**“Gelecek”  
emin ellerde.**

**İLKOKUL**



**Altıneller  
OKULLARI**

Bugün, yarın, gelecek...





# İÇİNDEKİLER



## EĞİTİM MODELİMİZ

- FEN / STEM (Science, Technology, Engineering, Mathematics) Etkinlikleri
- Native (Yabancı Öğretmen) Destekli İngilizce Dil Eğitimi
- Farkındalık Atölyesi
- P4C (Çocukça Felsefe)
- Karakter ve Değerler Eğitimi



## AKADEMİK PLAN VE İÇERİK

- Öğrenme Konusuna Yaklaşımlarımız
- Sosyal ve Duygusal Gelişim
- Fiziksel Gelişim ve Sağlık
- Dil, Okuma-Yazma ve İletişim
- Matematik
- Yaratıcı Sanatlar
- Bilim ve Teknoloji
- Sosyal Çalışmalar



## HAFTALIK RUTİN VE İŞLEYİŞ



## BESLENME



## ULAŞIM



## PSİKOLOJİK DANIŞMA VE REHBERLİK (PDR)



## SAĞLIK



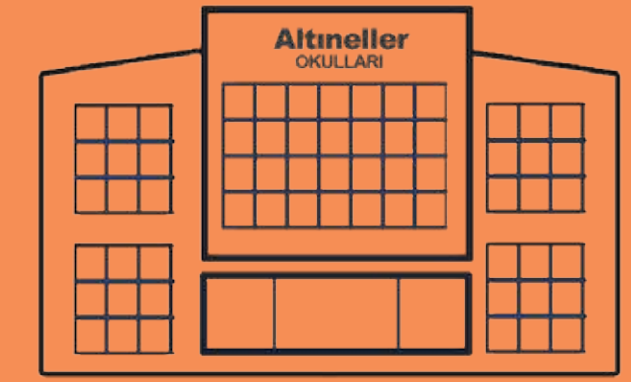
## İLETİŞİM



## SOSYAL EĞİTİM ALANLARIMIZ

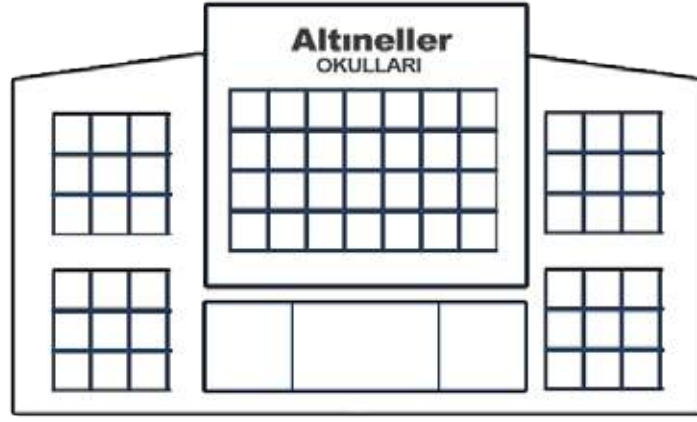


## GÜVENLİK

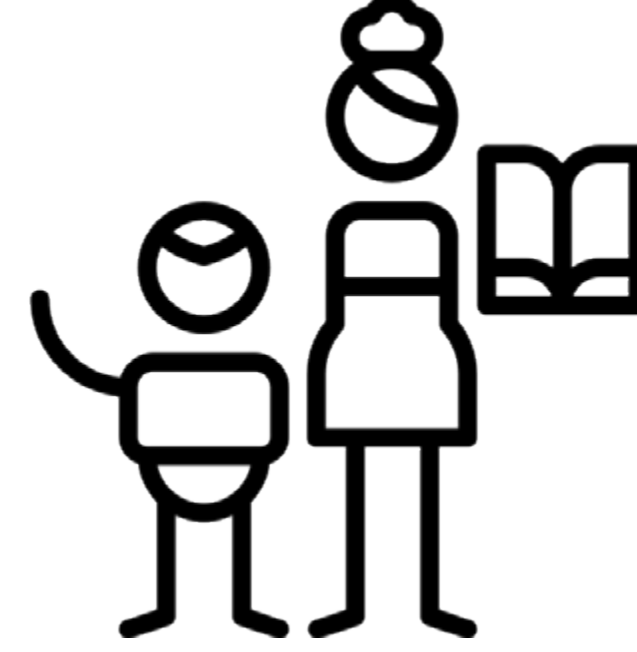


## KAMPÜSTE YAŞAM

# HAFTALIK RUTİN VE İŞLEYİŞ

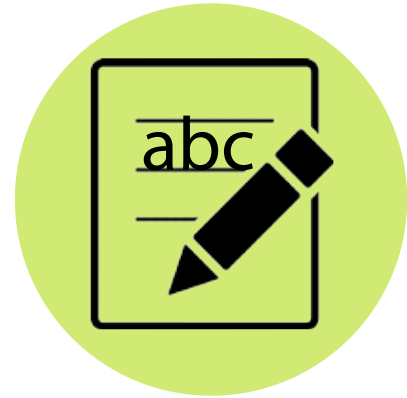


Günlük  
**9 saat**  
olmak üzere, haftalık  
**45 saat**  
ders verilmektedir.



**23 saat**  
Sınıf Öğretmeni

## İlkokul 1.Sınıflarımızda Bir Hafta



**10 Saat**  
Türkçe



**7 Saat**  
Hayat Bilgisi



**5 Saat**  
Matematik

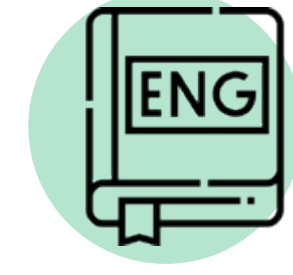


**1 Saat**  
Farkındalık  
Atölyesi

## Branş Dersleri



**22 saat**



**12 saat**

İngilizce  
(2 saat Native Teacher)



**2 saat**

Görsel Sanatlar



**2 saat**

Müzik



**2 saat**

Beden Eğitimi  
ve Spor



**1 saat**

Drama



**2 saat**

Robotik Kodlama



**1 saat**

P4C (Çocukça Felsefe)

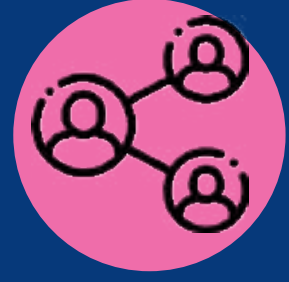
07.45'te nöbetçi  
öğretmenimiz gelir.

17.30'a kadar  
nöbetçi öğretmen  
desteği.

Dersler  
08.40 – 16.20  
arasında işlenir.

Akademik takvim K12  
okul otomasyon programı  
üzerinden paylaşılacaktır.

# Altıneller Karma Eđitim Modeli



## Farkındalık Atölyesi

Öğrencilerimizin sosyal çevresini fark etmelerine, arkadaşlık ilişkilerinin ve sorumluluk bilinçlerinin gelişmesine katkı sağlamak adına yapılan tüm çalışmalar ile öğrencilerimizin katılabileceđi sosyal sorumluluk projeleri, belirli gün ve haftalar, milli bayram, anma törenleri bu başlık altında toplanır.



## P4C (Çocukça Felsefe)

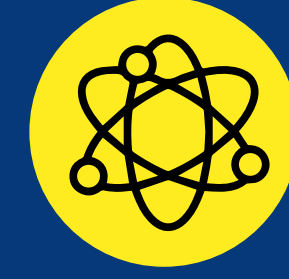
P4C (Çocukça felsefe) ile tüm yaşamı ve eğitim hayatı boyunca ihtiyaç duyacağı eleştirel ve yaratıcı düşünme yetisini geliştirir. Çocuklar onlarla paylaşılan bir hikaye, film ya da resim üzerinde birlikte sohbet ederek yeni sorular sormaya, fikirlerini özgürce paylaşmaya, arkadaşlarını dinlemeye, onların düşüncelerine itiraz ederken özenli olmaya ya da aynı düşünceye katılarak o düşünceyi işbirliđi içinde geliştirmeyi öğrenir.



## Karakter ve Deđerler

### Karakter ve Deđerler Eđitimi

Bu programımız; drama, rehberlik gibi derslerimizle ilişkilendirilerek rehber öğretmenlerimizin ortak program hazırlamasıyla deđerler eđitimi, akran iletişimi, haklar ve sorumluluklar gibi sosyal açıdan öğrencinin gelişimine katkı sağlayacak şekilde planlanır.

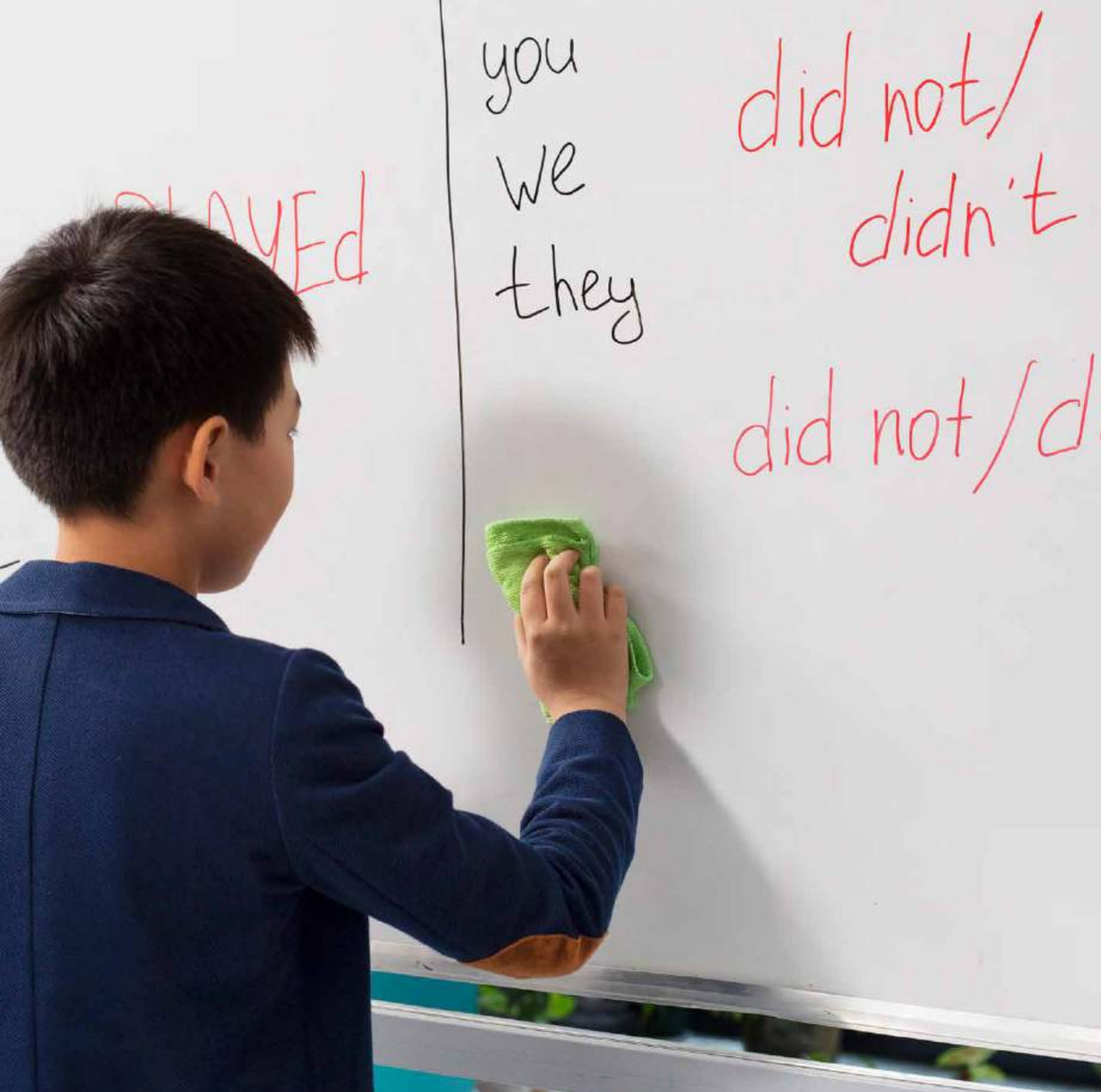


## FEN / STEM (Science, Technology, Engineering, Mathematics) etkinlikleri

Öğrencilerimizin üst düzey becerilerini geliştiren, yenilikleri keşfetmelerine ve araştırmalarına olanak sağlayan bir programdır.



# İNGİLİZCEYİ NASIL ÖĞRETİYORUZ?



## **Native (Yabancı Öğretmen) Destekli İngilizce Dil Eğitimi**

Çocuğumuz haftada 12 saat İngilizce eğitimi alacak. Bunun 2 saatini Native (anadili ve ülkesi yabancı uyruklu eğitimci) ile etkinlikler yaparak geçirmektedir.

Öğrencilerin dil gelişimi açısından en önemli çağlarında bulunmalarından dolayı İngilizceye maruz bırakmak adına sürekli ana sınıfında Native ve Main Course (Temel İngilizce) dersi öğretmenimiz öğrencilerin her türlü etkinliğinde, bahçe saatlerinde, yemeklerde ve karşılamada sürekli iletişim halindedirler. CLIL dediğimiz yöntemle de öğrenciler aynı temayı hem Türkçe hem de İngilizce olarak işliyorlar.

Öğrencilerimiz aldıkları İngilizce eğitimi doğrultusunda hem eğlenip hem de öğrendiklerini bir proje ile hazırlanarak velilerine portfolyo adı verilen bir yabancı dil sunumu yaparlar.

# AKADEMİK PLAN VE İÇERİK

- Öğrenme Konusuna Yaklaşımlarımız
- Sosyal ve Duygusal Gelişim
- Fiziksel Gelişim ve Sağlık
- Dil, Okuma-Yazma ve İletişim
- Matematik
- Yaratıcı Sanatlar
- Bilim ve Teknoloji
- Sosyal Çalışmalar



Eğlenceli oyunlar öğrenmenin temelini oluşturuyor ve her çocuğun bireysel gelişim ihtiyaçlarını karşılamak için gerek akademik gerekse sosyal alanları ile geniş yelpazeli, keyifli, zengin aktiviteler sunar.

Her çocuğun güçlü temelleri olan duygusal, sosyal, kavramsal ve fiziksel yeteneklerini geliştirmesi konusuna odaklanır.

Yerel ve uluslararası kültüre uygun gelişimsel içerik, araç ve gereçler sunar.

Güvenli ve eğitici bir ortam sağlar.

P4C Eğitim anlayışını benimser, bu eğitim anlayışı ile düşünme ve muhakeme yeteneğini geliştirir.

Ortak saygı atmosferi içerisinde ailelerle açık iletişim kurar.

Okulumuz, akademik gelişimin yanı sıra çok yönlü gelişimini sağlayacak uluslararası bilince sahip spor, sanat, bilim, kültürel ve sosyal aktivitelerde de yeteneklerin keşfi ve öğrencilerin yönlendirilmesi konusunu, sürece velilerimizi dahil ederek çalışmalar yürütülür.



# PDR (Psikolojik Danışma ve Rehberlik)

Psikolojik Danışma ve Rehberlik (PDR) Biriminin amacı öğrencilerin kendilerini tanımalarını sağlayarak sorunlarının üstesinden gelecek gücü ortaya koyabilmelerine, kendileriyle ve çevreyle uyumlarını artırmalarına yardımcı olabilmektir.

Bireysel görüşmelerin yanı sıra anne-baba atölyeleri, veli seminerleri ve toplantıları yaparak okul uzmanlarıyla velilerin iş birliğini güçlendirmeyi hedefliyoruz.

## Öğrenci Çalışmaları:

- Okula güvenli uyum ve oryantasyon çalışmaları,
- Öğrencilerimizin görsel algı, dikkat, kavram bilgisi, linguistik alan, karmaşık dikkat, işitsel dikkat, öğrenme performansı gibi temel becerilerini belirlemek ve geliştirmek amacıyla gerçekleştirilen tarama ve izleme çalışmaları,
- Sınıf içi gözlemler,
- Bireysel psikolojik danışmanlık görüşmeleri,
- Kişisel mahremiyet, akran zorbalığı, öz farkındalık, duygu regülasyonu, dayanışma, güvengenlik, olumlu benlik algısı kazandırma vb. sosyal-duygusal gelişim dersleri verilmektedir.

## Veli Çalışmaları:

Öğrencilerimizin gelişimsel süreçlerini takip etmek ve değerlendirmek üzere planladığımız bireysel görüşmelerimizde farkındalık artırmayı, okul-ev uyumunun temellerini atmayı ve iş birliğini sağlamayı amaçlıyoruz. Okula uyum süreci, ev ve okuldaki sorumluluklar, öz bakım becerilerinde bağımsızlık, uyku düzeni ve bağımsız uyku, teknoloji kullanımı, yoğun kardeş kıskançlığı, sınır becerisi kazandırma, bağlanma sorunları, boşanma danışmanlığı vb. alanlarda danışmanlık veriyoruz.



## Öğretmen Çalışmaları:

Mutlu öğretmen-mutlu öğrenci anlayışını benimseyerek öğretmenlerimizle çeşitli etkinlik, hizmet içi eğitim ve gezilerde buluşarak okul aidiyetlerini artırmayı, keyifli bir öğrenme sürecinde olmalarını sağlıyoruz.





# Eğlenceli ve Öğretici Atölyelerimiz

- Satranç
- Orff ve Beden Perküsyonu
- Drama
- Dans
- Görsel Sanatlar
- Yüzme
- Jimnastik
- Karete
- Basketbol
- Voleybol
- Masa Tenisi
- Mutfak Akademisi
- STEM / Code Robotik



# BESLENME



Çocukların öğretmenleriyle beraber aile ortamı sıcaklığında yapılan sabah (08.40) kahvaltısıyla başlayıp öğle yemeği ile devam edip öğleden sonra verilen besleyici ve enerji verici öğün ile sona erer.

# ÖNCE SAĞLIK

Kampüslerimizde, eğitimin olduğu tüm gün boyunca hemşiremiz bulunmaktadır.

Okula yeni başlayan öğrencilerin ve ihtiyaca göre sağlık taramaları, çevre sağlığı, gıda ve gıda nevi işlerde çalışanların sağlık kontrollerinin takibi yapılmaktadır.



Sağlık eğitimi olarak tanımladığımız geliştirici sağlık hizmetleri kapsamında; ağız ve diş sağlığı, sağlıklı ve dengeli büyüme ve gelişme, ilk yardım, madde bağımlılığının önlenmesi, bunun yanı sıra sağlıkla ilgili özel günlerde veya ihtiyaca ilişkin belirlenen konularda öğrenci ve çalışanlara eğitim programları düzenlenmektedir. Bu eğitim programları konusunda uzman hekimlerimizden destek alınarak yürütülmektedir.





## GÜVENLİK

Okullarımız 24 saat kamera ile izlenmektedir.

Kapılarımızda bulunan görevli personelimiz okul içerisine sadece randevulu görüşmeleri almaktadır.

Okula girişlerde misafirlerin kimlik bilgileri sorgulanarak kayıt altına alınır.



## ULAŞIM

Servis Hizmetimiz anlaşmalı olduğumuz firmalarla sağlanmaktadır. Şoför, hostes ve araç bilgileri sene başında alınır.

Öğrenci okul giriş ve çıkışlarının takibini nöbetçi öğretmen, sorumlu yönetici ve güvenlik personelimiz yapmaktadır.



# KAMPÜSTE YAŞAM





# İLETİŞİM



## 100. Yıl Kampüsü

Adres: 100.Yıl Mah. Hacı  
Bektaş Veli Bulvarı Üzeri  
No:52 Çukurova/ADANA

Telefon: 444 30 35

Mail: info@altineller.com.tr



## Mavi Bulvar Kampüsü

Adres: 2000 Evler Mah.  
Mavi Bulvar 76001 Sk.  
No:170 Seyhan/ADANA

Telefon: (0322) 248 32 32

Mail: info@altineller.com.tr



## Süleyman Demirel Kampüsü

Adres: Ali Bozdoğanolu Blv.  
82006, Sk. No:2 PK:01170  
Çukurova/ADANA

Telefon: (0322) 502 00 83

Mail: info@altineller.com.tr



## Güzelyalı Vip Kampüsü

Adres: Mahfesiğmaz Mah.  
79149 Sk. No.2 01170  
Çukurova/ADANA

Telefon: (0322) 235 56 99

Mail: info@altineller.com.tr



# Teşekkürler